

# Otemae Akademeia×スタディサプリENGLISH 英検サポートプログラムのご案内

## ● リクルート自習室英検プログラムのご紹介

1月回の英検取得に向けて、リクルート自習室でみなさんをサポートします！毎日スタディサプリENGLISHを使って学習を進められるよう、進行表や単語テストも用意しているので、是非お申込の上、ご参加ください♪  
※中学の『中高生英会話コース』アプリでは、リスニング・スピーキングのみサポート対象のため、リスニングに不安がある方や、スタディサプリENGLISHをもっと使いこなしたい！という方にオススメです！

### 【自習室でのサポート内容】

- ①英単語テストの実施
- ②理解度チェックテストの実施（高校のみ・1月11日予定）
- ③ライティングの添削（高校のみ）
- ④スピーキングの実践対策
- ⑤英語に関する質問対応

【対象者/対象級】 中学・高校全校生徒

英検5級～英検準1級 ※高校は英検3級～

【配布物】 a)受験級ごとのスタディサプリENGLISH学習進行表  
b)スタディサプリENGLISHの学習の進め方プリント

## ● リクルート自習室の英検プログラムの申し込み方法

### 【申込日】

**12月13日**から受付開始 ※初回ガイダンスを**12月20日**に行います！

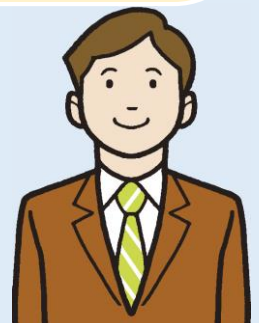
### 【申込方法】

6階自習室受付にて、「**英検プログラムに参加したい**」という旨を教室長またはコーチにお伝えください。申込用紙をお渡しします。

### 【配布物】

**受験級ごとの【スタディサプリEnglish学習進行表】と【学習の進め方プリント】**をお渡しします。「英検に向けて、何を勉強したら良いか分からない」という方は、気軽に相談しに来てくださいね！

申し込みをするかどうか悩んでいる人もぜひ一度、自習室に相談しに来てください。教室長や大学生コーチが何でもお答えします♪



# (ご参考) 他校の自習室で英検プログラムに参加された生徒様のインタビュー抜粋とよくあるご質問

## ① 何故英検プログラムに申し込もうと思ったのですか。

- どうせ受けるなら一回で受かりたいと思ったから。
- 先生からの案内を聞いて「質が良さそう」と思ったから。
- **準2級以上持っている指定校とか有利だ**と思ったから。

## ② 英検プログラムの配付物で役立ったものはありましたか。

- 学習進行表のおかげで、**毎日続けることが出来た。**
- 学習進行表が役立った。**これが無ければ1次試験合格は考えられなかった。**
- チェックテストやTEPPAN英単語の学習進行表が役に立った。学習の進め方プリントに**「講義動画をノートに書く」とルールが書かれていた**のも分かりやすかった。

## ③ 英検プログラムに参加して良かったことはありましたか。

- **リーディングの長文が速く読めるようになった。**
- リスニングが**60点以上、上がった。**
- ライティングが**50点以上上がって、表現の幅が増えた。**

Q.英検が入試で役に立ってホント!?

英語4技能の資格を取得していると、

- ★共通テストの科目から英語が免除される場合
  - ★点数換算して合否判定に用いられる場合
  - ★出願資格としてのみ用いられる場合があります。
- 例にある『関西大学』だけでなく、関関同立・産近甲龍でも優遇される入試があります！学部学科によっても違うので調べてみてくださいね☺

例) 関西大学 文学部

【共通テスト利用入試/前期/2科目型\_英語外部試験重視方式】

教科・科目	配点
・英語外部試験スコア	200点
・国語(現・漢・古)	100点
・国英以外	100点
合計	400点

400点満点のうち、200点の配点があります！

英検も級だけでなく、獲得スコアでの評価をされることもあります！

得点換算	CSEスコア	英検レベル
200点	2,300点以上	準1級以上
180点	2,125-2,299点	2級以上
160点	1,950-2,124点	2級以上

Q.理系でも英語が必要な理由は？

例えば、「工学部」に進学しました！

こんなケースに遭遇する可能性があります

- ★論文や資料が英語で書かれていること
- ★工作機械の説明書も英語版しかない

例えば、「世界に通用するエンジニアになりたい」!

★国際用語は英語です！

…同僚や取引先相手とのコミュニケーション、最新情報の発表は国際用語の英語が必須